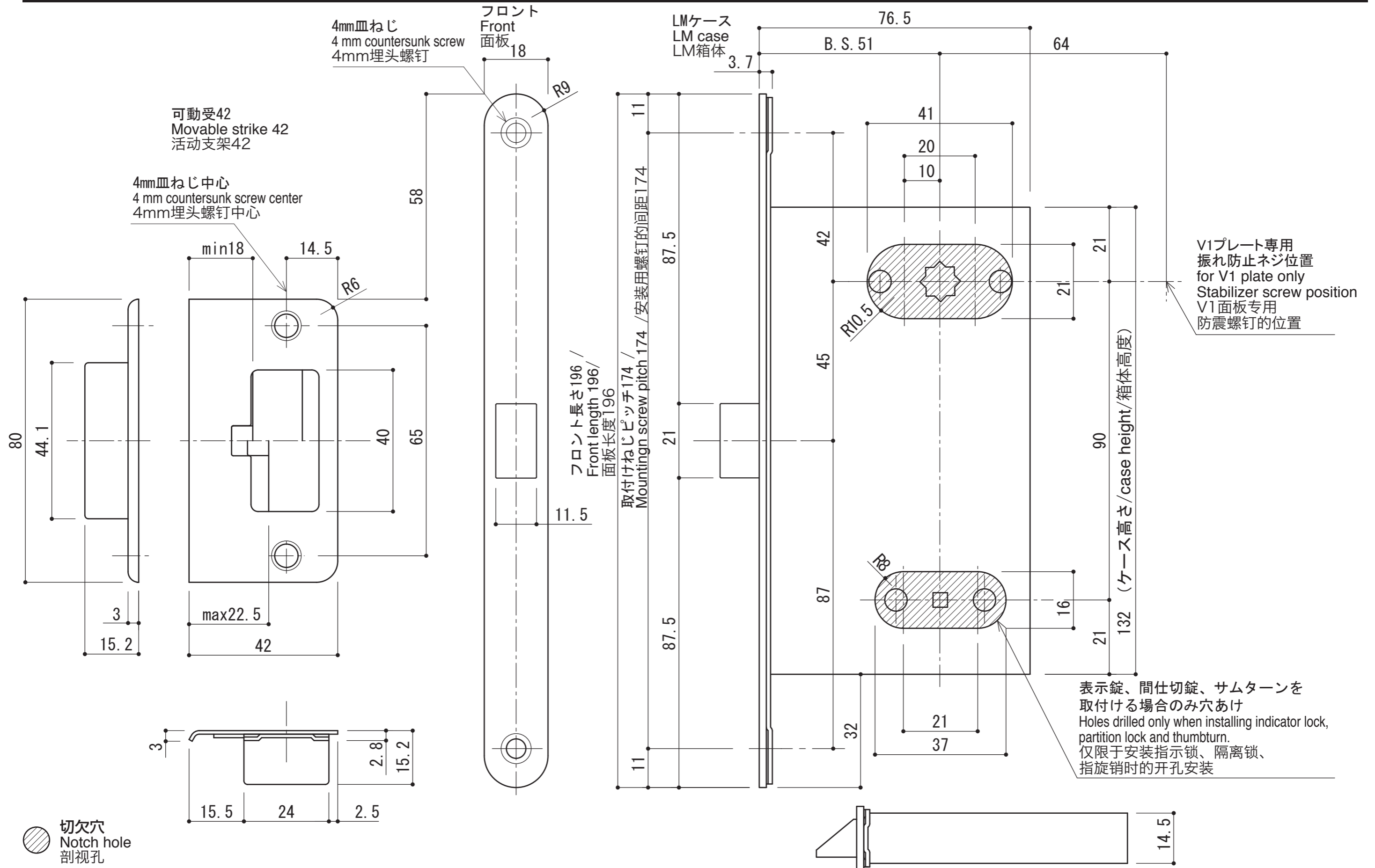


レバーハンドル切欠図/LMケースロック（丸座・角座用）・調整金属受42寸法図 /

Lever handle notch diagram / LM case lock (round bracket - square bracket) - adjustment metal strike 42 dimension diagram / 搬把式门把手的剖视图/LM箱锁(用于圆锁·角锁)·调整金属架42 尺寸图



注1) 切欠穴は上記切欠寸法で必ず行ってください。上記寸法外で施工しますと作動不良の原因になります。  
Note 1: The notch holes must have the dimensions described above. Installation using other dimensions will result in operation failure.  
备注1) 剖视孔必须按上述剖视尺寸剖开。使用上述以外尺寸安装是导致操作不灵敏的重要原因。